

# Comment récupérer les données

## 1. obtenir le compagnon de bureau

Ouvrez [pocketechshare.com](http://pocketechshare.com) avec un navigateur sur votre ordinateur, pour l'obtenir !

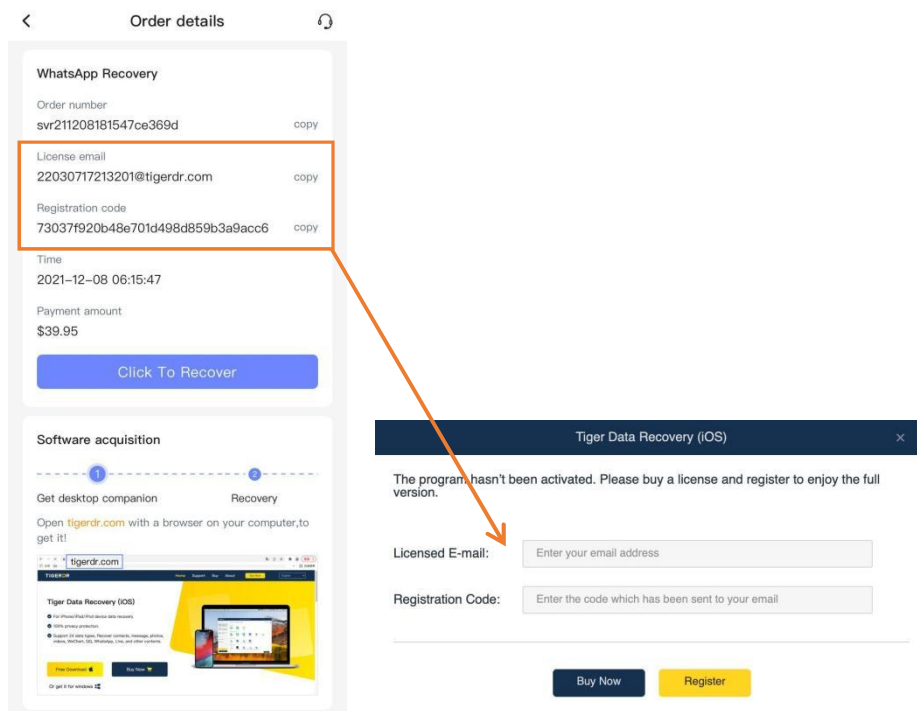


## 2. regarder le tutoriel vidéo

Ouvrez [https://youtu.be/0zvrUxXuB\\_A](https://youtu.be/0zvrUxXuB_A) pour regarder la vidéo !

Conseil : Comment activer le logiciel?

Ouvrez votre application, obtenez l'email de licence et le code d'enregistrement dans l'ordre, cliquez sur "Activer" dans le logiciel PC, et entrez.



**Voici quelques problèmes courants concernant la récupération des données.**

### A. À propos de la préparation

#### **1) Dois-je utiliser un ordinateur ?**

Oui, les données des téléphones portables doivent être récupérées à l'aide d'un ordinateur, et les données des téléphones portables doivent être sauvegardées sur un ordinateur pour être analysées et analysées.

#### **2) Y a-t-il des exigences pour le câble de données ?**

Les câbles de données disponibles sur le marché sont fondamentalement disponibles, et les câbles de données originaux sont les meilleurs. Conseils : La capacité de charge n'est pas le seul indicateur d'un câble de données normal. Certains vieux câbles de données peuvent être chargés, mais il se peut qu'il n'y ait pas de fonction de transmission de données, si votre téléphone n'a pas été connecté à l'ordinateur, vous pouvez essayer de changer un câble de données.

#### **3) Y a-t-il des exigences en matière d'ordinateurs ?**

Sans exigences particulières, nous prenons en charge Windows et macOS.

### B. A propos de la connexion

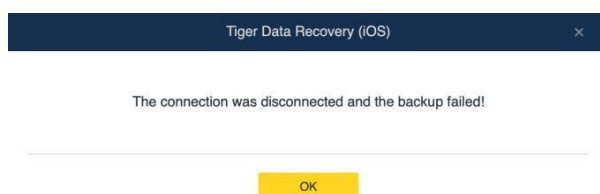
#### **1) Que dois-je faire si mon téléphone ne peut pas se connecter à l'ordinateur ?**

Redémarrez votre ordinateur, rallumez-le ou réinstallez le logiciel pour essayer. Ou essayez de brancher et débrancher votre téléphone plusieurs fois.

### C. À propos de la sauvegarde des données

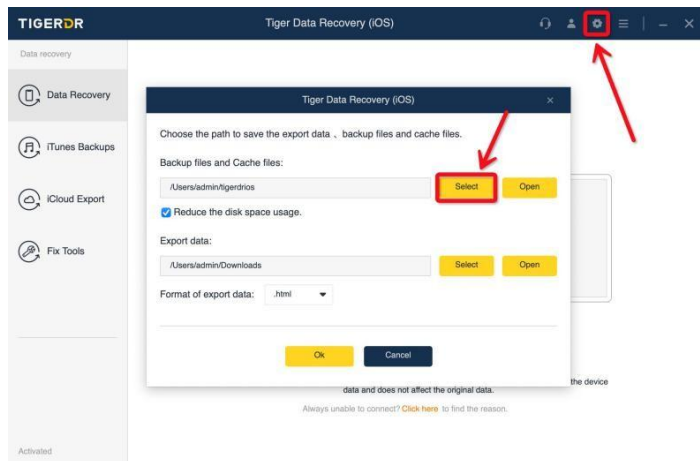
#### **1) Le logiciel m'indique " La connexion a été coupée et la sauvegarde a échoué ! ", que dois-je faire ?**

Il suffit de redémarrer la sauvegarde.



2) Que dois-je faire si le système signale une erreur du type "pas assez d'espace" ?

Le logiciel a automatiquement sélectionné le disque ayant le plus d'espace pour vous, veuillez cliquer sur l'icône "engrenage" dans le coin supérieur droit pour afficher l'emplacement du fichier de sauvegarde et du fichier cache, et vider l'espace du disque correspondant. Si vous manquez d'espace, vous pouvez choisir un lecteur flash USB externe ou un disque dur.



- 3) Que dois-je faire si le message indique que mon téléphone est occupé et que je ne peux pas me connecter ?**

Attendez environ 10 minutes avant de réessayer, si vous ne voulez pas attendre pour redémarrer votre téléphone, et reconnectez-vous.

- 4) Je rencontre d'autres problèmes et je ne peux pas réussir à sauvegarder, comment faire ?**

Redémarrez votre PC et reconnectez votre téléphone.

## **D. Autres**

- 1) Que dois-je faire en cas d'interruption du logiciel, de non-réponse, de retour en arrière, etc., dois-je recommencer ?**

Non, vous ne devez pas. Rouvrez le logiciel, sélectionnez "Gestion des sauvegardes de données", dans ce mode, sélectionnez la sauvegarde précédente à analyser.

- 2) Pourquoi certaines des données supprimées ne sont-elles pas analysées ?**

Lorsque des données sont supprimées, des données profondes sont laissées derrière, mais les données risquent d'être écrasées par de nouvelles données à tout moment, ce qui est incontrôlable et aléatoire. Par conséquent, les données ne sont pas analysées, ce qui indique que les données ont été complètement perdues ou endommagées et qu'elles ne peuvent pas être récupérées.

- 3) Pourquoi y a-t-il des données que je n'ai jamais vues auparavant ?**

La disposition des données est irrégulière, il y aura beaucoup de données éparpillées partout, le logiciel va scanner les données de la base de données du téléphone portable de manière uniforme.