

# 如何恢復資料

## 1. 下載桌面伴侶

在您的電腦上使用瀏覽器打開 [pocketechshare.com](http://pocketechshare.com) 來獲取！

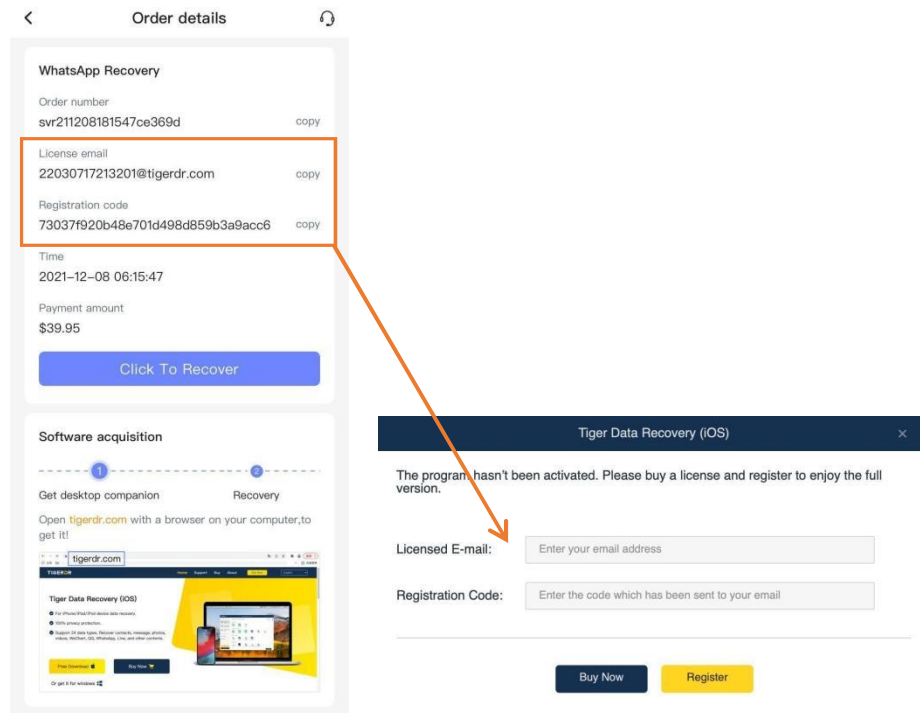


## 2. 觀看視頻教程

打開 <https://youtu.be/5d-tc-DUeic> 觀看視頻！

提示：如何激活軟體？

打開您的應用程式，在訂單中獲取許可電子郵件和註冊碼，點擊 PC 軟體中的“激活”，然後輸入。



### 3.有關資料恢復的常見問題

#### A. 關於準備工作

##### 1) 我需要使用電腦嗎？

是的，手機數據必須使用電腦來進行恢復，手機數據需要備份到電腦上進行掃描和解析。

##### 2) 數據線有什麼要求嗎？

市面上的數據線基本上都可以使用，原廠數據線是最好的。提示：能夠充電並不是正常數據線的唯一指標。一些舊的數據線可以充電，但可能沒有數據傳輸功能，如果您的手機未能連接到電腦，可以嘗試更換數據線。

##### 3) 對於電腦有什麼特殊要求嗎？

沒有特殊要求，我們支持 Windows 和 macOS。

#### B. 關於連接

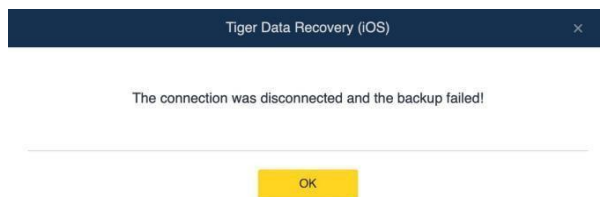
##### 1) 如果我的手機無法連接到電腦應該怎麼辦？

重新啟動電腦，然後再次嘗試或重新安裝軟件。或者多次插拔手機來嘗試。

#### C. 關於數據備份

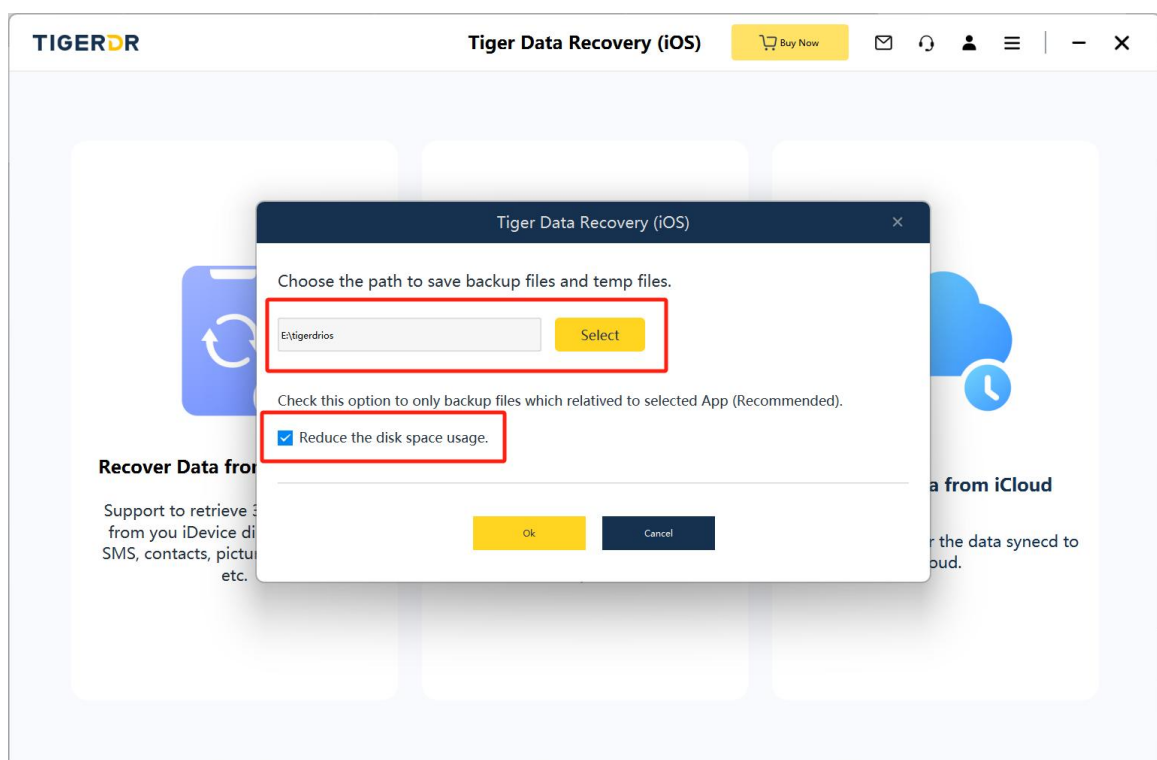
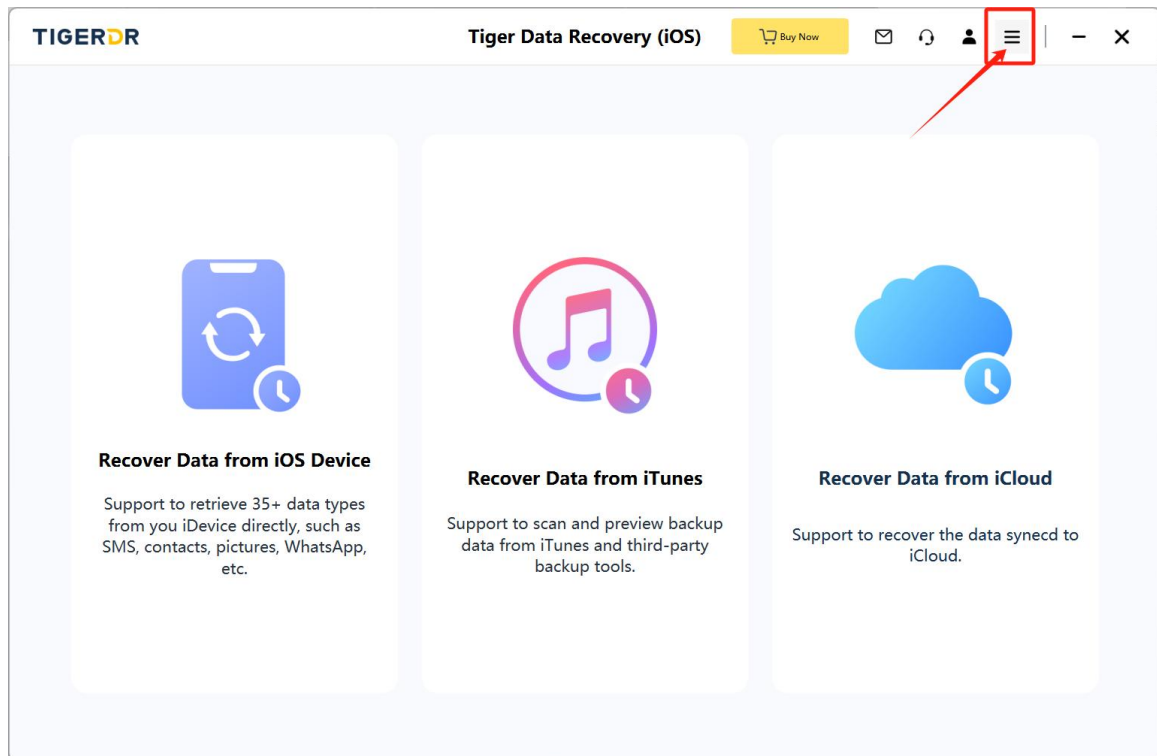
##### 1) 軟件提示“連接已斷開，備份失敗！”，我應該怎麼辦？

只需重新啟動備份。



##### 2)如果出現“空間不足”的錯誤提示，應該怎麼辦？

軟體已經自動為您選擇了空間最大的磁碟，請點擊右上角的第四個圖示查看備份文件和緩存文件的位置，並清理相應磁碟的空間。如果空間不足，您可以選擇使用外部 USB 閃存驅動器或硬碟。



3)如果手機忙碌無法連接的情況，應該怎麼辦？

等待大約 10 分鐘後再嘗試，如果您不想等待，可以重新啟動您的手機，然後重新連接。

4)如果遇到其他問題無法成功備份，應該怎麼處理？

重新啟動您的電腦並重新連接您的手機。

D.其他問題：

1) 如果遇到軟體中斷、無響應、閃退等情況，我需要重新開始嗎？

不需要。重新打開軟體，在“數據備份管理”中選擇之前的備份進行掃描。

2) 為什麼一些已刪除的數據沒有被掃描出來？

當數據被刪除時，深層數據會留下，但數據隨時面臨被新數據覆蓋的風險，這是無法控制和隨機的。因此，這些數據沒有被掃描出來，表明這些數據已完全丟失或損壞，無法恢復。

3) 為什麼會出現一些之前未見過的數據？

數據的排列是不規則的，各處可能有很多散亂的數據，軟體會統一掃描手機數據庫中的數據。